



# La mise en place d'un Plan Interne d'Urgence au sein d'une université multisite. Retour d'expérience

Alain CERISE

Directeur Sûreté UCL

[alain.cerise@uclouvain.be](mailto:alain.cerise@uclouvain.be)



: 32 (0) 470 81 41 43

[www.uclouvain.be/gspp.html](http://www.uclouvain.be/gspp.html)

30/09/2015

## Hiérarchisation des Plans « catastrophe »

Plan d'Urgence et d'Intervention multidisciplinaire (PUI)

Plan Général d'Urgence et d'Intervention (PGUI)

Plan particulier d'Urgence et d'Intervention (PPUI)

Plans d'intervention monodisciplinaires

Plan Rouge

PIM

PIPS

PIP

Plan D4

Plan D5

Plan Interne d'Urgence (PIU)

PRO-  
VOC-  
E

COM-  
MUNE

## Université multi site

- 6 sites
- 3 Campus  
2 en ville  
1 en site propre
- Dispatching  
centralisé  
situé à LLN



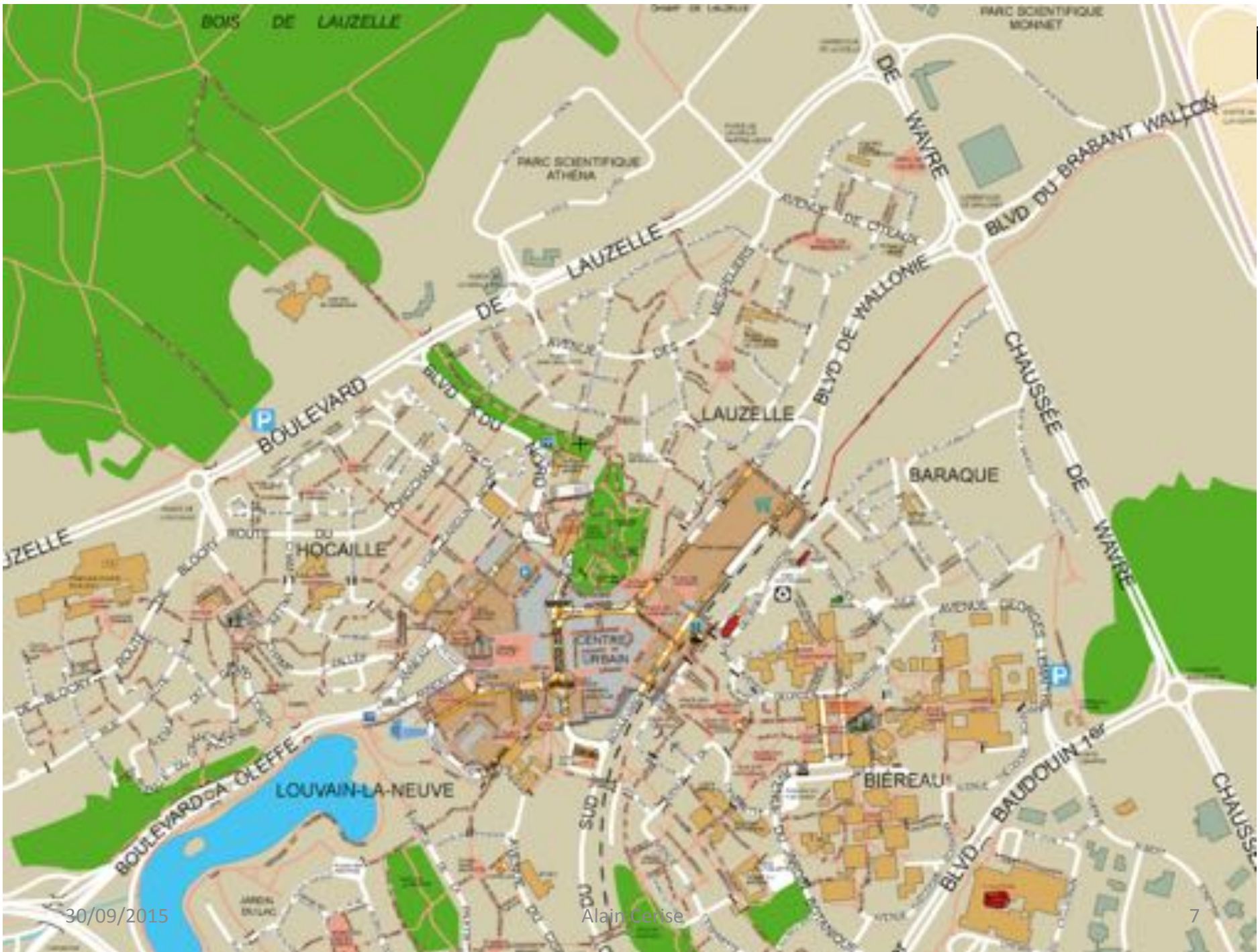
## Chiffres clefs

- > 6.000 Enseignants  
Chercheurs  
Administratifs  
Techniciens
- > 30.000 Etudiants
- > 130 Nationalités



# Louvain-la-Neuve Université dans la Ville Ville dans l'Université





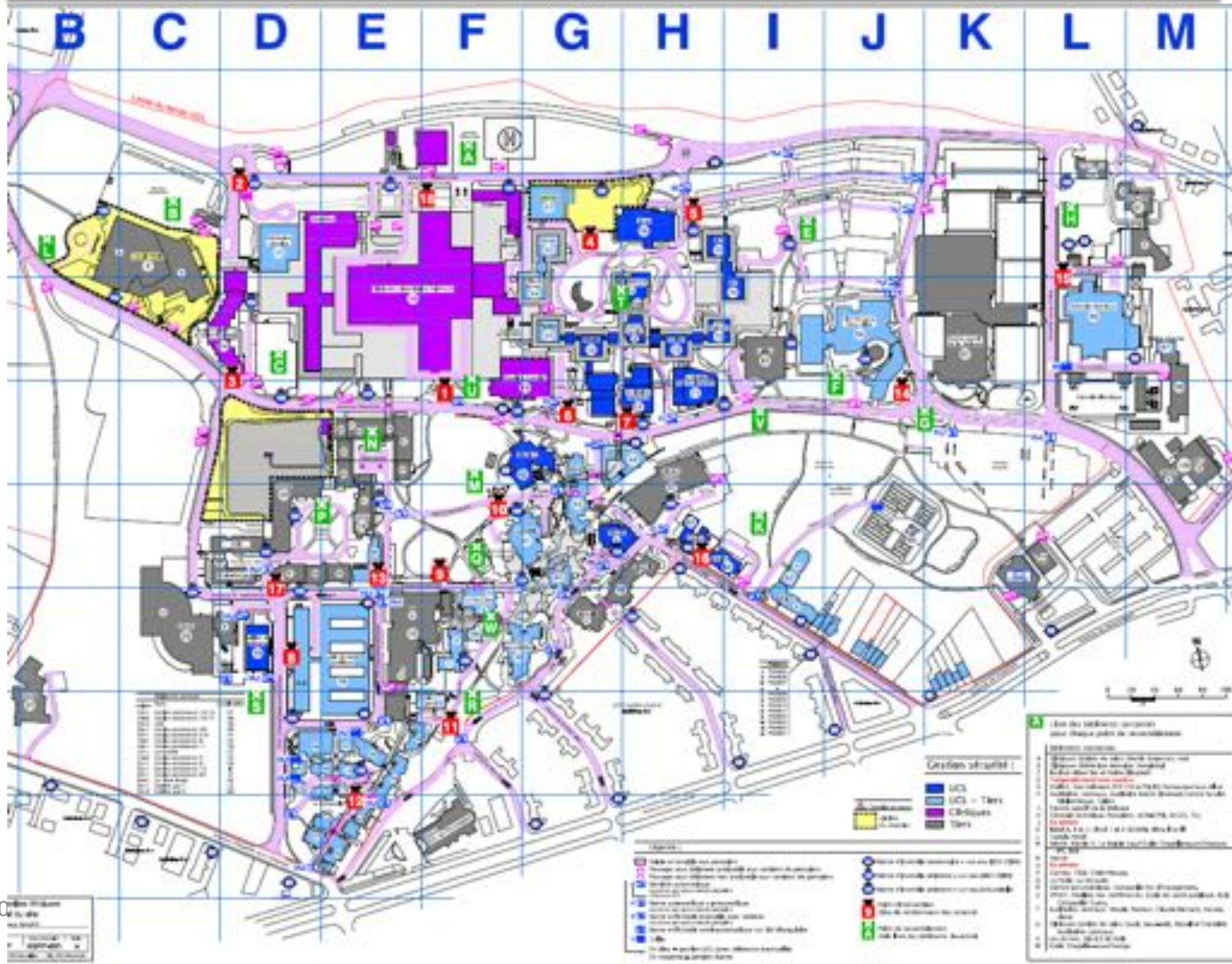




# « Louvain-en-Woluwe » Site universitaire dans la Ville



# Gestion de la sûreté des personnes et du patrimoine (GSPP)



# Diversité Infrastructure UCL Louvain-la-Neuve

- Bâtiments administratifs  
auditoires  
laboratoires  
mixtes
- Logements
- Bibliothèques
- Musée
- Salles informatiques
- Cyclotron
- Centre sportif
- Lac



# Diversité Infrastructure UCL Louvain-la-Neuve

- Bâtiments administratifs
- **auditoires**
- laboratoires
- mixtes
- Logements
- Bibliothèques
- Musée
- Salles informatiques
- Cyclotron
- Centre sportif
- Lac



# Diversité Infrastructure UCL Louvain-la-Neuve

- Bâtiments administratifs
- auditories
- laboratoires
- mixtes
- Logements
- Bibliothèques
- Musée
- Salles informatiques
- Cyclotron
- Centre sportif
- Lac



# Diversité Infrastructure UCL Louvain-la-Neuve

- Bâtiments administratifs  
auditoires  
laboratoires  
mixtes
- **Logements**
- Bibliothèques
- Musée
- Salles informatiques
- Cyclotron
- Centre sportif
- Lac



# Diversité Infrastructure UCL Louvain-la-Neuve

- Bâtiments administratifs  
auditoires  
laboratoires  
mixtes
- Logements
- Bibliothèques
- Musée
- Salles informatiques
- Cyclotron
- Centre sportif
- Lac



# Diversité Infrastructure UCL Louvain-la-Neuve

- Bâtiments administratifs
- auditories
- laboratoires
- mixtes
- Logements
- Bibliothèques
- Musée
- Salles informatiques
- Cyclotron
- Centre sportif
- Lac





# Diversité Infrastructure UCL Louvain-la-Neuve

- Bâtiments administratifs  
auditoires  
laboratoires  
mixtes
- Logements
- Bibliothèques
- Musée
- Salles informatiques
- **Cyclotron**
- Centre sportif
- Lac



## Diversité Infrastructure UCL Louvain-la-Neuve

- Bâtiments administratifs
- auditories
- laboratoires
- mixtes
  
- Logements
- Bibliothèques
- Musée
- Salles informatiques
- Cyclotron
- Centre sportif
- Lac



# Diversité Infrastructure UCL Louvain-la-Neuve

- Bâtiments administratifs  
auditoires  
laboratoires  
mixtes
- Logements
- Bibliothèques
- Musée
- Salles informatiques
- Cyclotron
- Centre sportif
- Lac



# Bâtiments UCL Louvain-la-Neuve

- > 900 hectares
- > 60 bâtiments
- Rondes : 15-20 Km



# Paradoxe UCL Louvain-la-Neuve

Gestion de la

Sûreté des

Personnes et du

Patrimoine

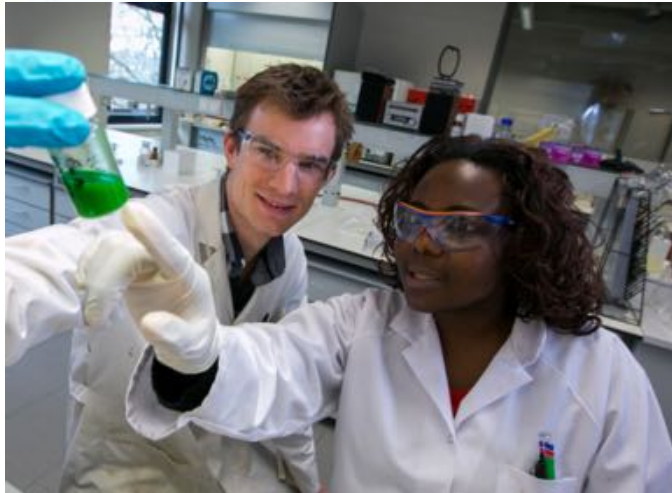
- Bâtiments ouverts de 07h00 à 19h00
- Bâtiments PAS conçu pour la protection contre les vols
- Pas de contrôle social
- Peu de culture du risque

# Diversité « public »

- Professeurs
- Chercheurs
- Etudiants
- Administratifs
- Techniciens



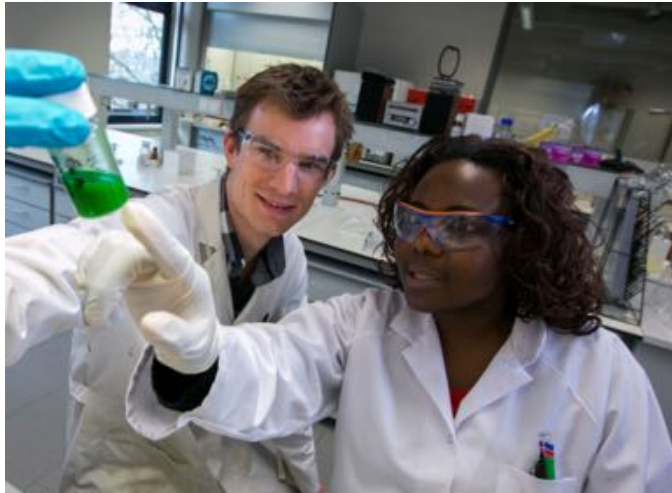
## Diversité « public »



- Professeurs
- Chercheurs
- Etudiants
- Administratifs
- Techniciens



## Diversité « public »

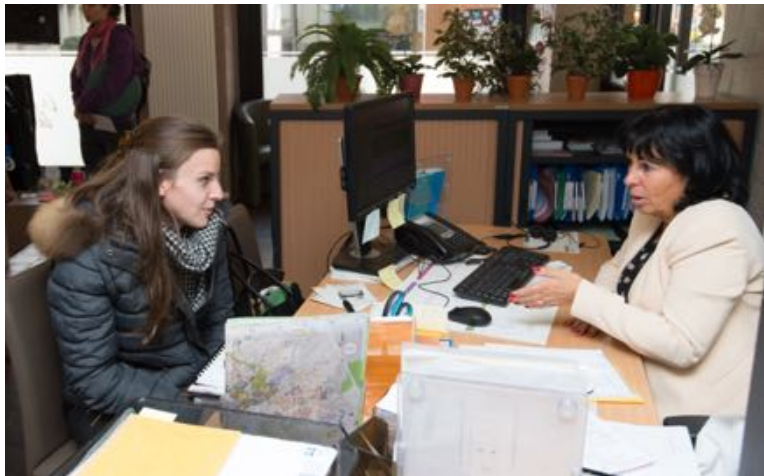
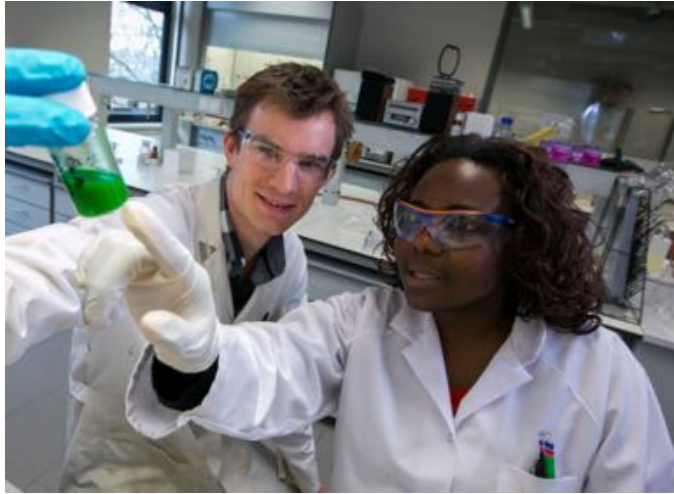


- Professeurs
- Chercheurs
- **Etudiants**
- Administratifs
- Techniciens





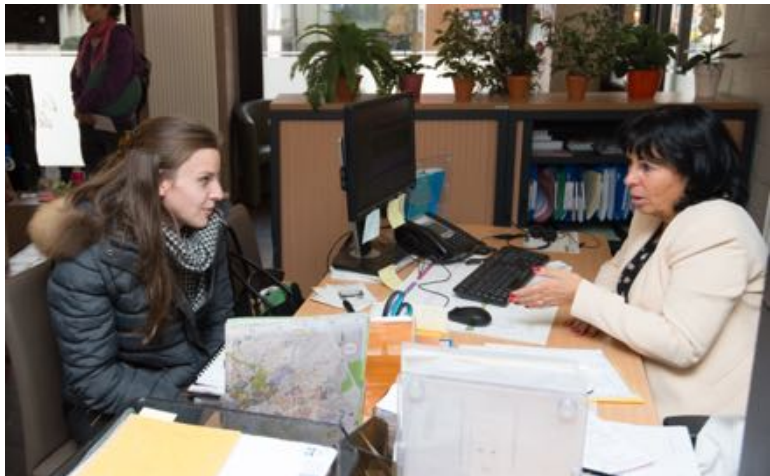
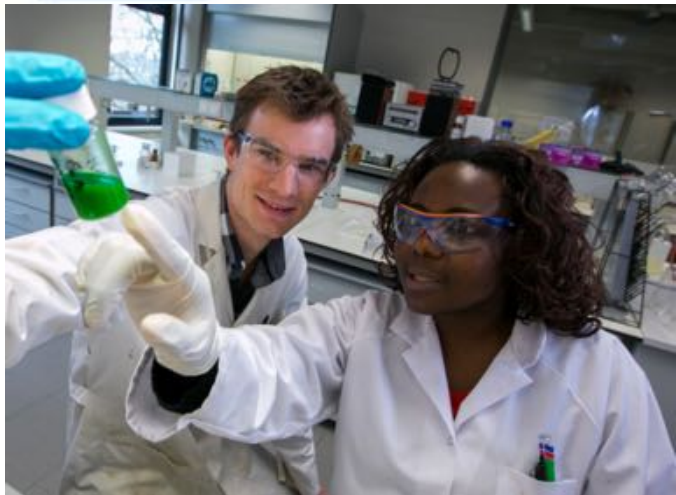
# Diversité « public »



- Professeurs
- Chercheurs
- Etudiants
- Administratifs
- Techniciens



# Diversité « public »



- Professeurs
- Chercheurs
- Etudiants
- Administratifs
- Techniciens



## Diversité activités

- Enseignement
- Recherche
- Folklore



## Diversité activités

- Enseignement
- Recherche
- Folklore



## Diversité activités

- Enseignement
- Recherche
- Folklore



Alain Cerise

## Diversité organisations

- Rentrée académique
- Docteur Honoris Causa
- Conférences
- Visites VIP
- 24 Hr Vélo



## Diversité organisations

- Rentrée académique
- Docteur Honoris Causa
- Conférences
- Visites VIP
- 24 Hr Vélo



## Diversité organisations

- Rentrée académique
- Docteur Honoris Causa
- Conférences
- Visites VIP
- 24 Hr Vélo





## Diversité organisations

- Rentrée académique
- Docteur Honoris Causa
- Conférences
- Visites VIP
- 24 Hr Vélo



## Diversité organisations

- Rentrée académique
- Docteur Honoris Causa
- Conférences
- Visites VIP
- 24 Hr Vélo



# Diversité risques

- Risques de sinistres à conséquences potentiellement graves
  - Incendie
  - Explosion
  - Odeur de gaz
  - Effondrement
  - Accident de transport (CF, parkings souterrains,...)



## Diversité risques

- Risques de sinistres à conséquences potentiellement graves
- Risques de type « Security »
  - Forcené – prise d'otage
  - Attentat
  - Fusillade
  - Attentat à la pudeur
  - Menaces
  - Manifestations



## Diversité risques

- Risques de sinistres à conséquences potentiellement graves
- Risques de type « Security »
- Risques médicaux, sanitaires
  - Epidémie
  - Intoxication
  - Méningite



## Diversité risques

- Risques de sinistres à conséquences potentiellement graves
- Risques de type « Security »
- Risques médicaux, sanitaires
- Risques liés aux activités de recherche
  - Erreur opérationnelle dans la gestion des déchets radioactifs
  - Emanation de produits toxiques
  - Incident lié aux activités CBRN
  - Incident lié aux activités OGM (biosécurité)



## Diversité risques

- Risques de sinistres à conséquences potentiellement graves
- Risques de type « Security »
- Risques médicaux ou sanitaires
- Risques liés aux activités de recherche
- Risques divers

## Diversité risques

- Risques divers
  - Disparition inquiétante





## Diversité risques

- Risques divers
  - Incident lié à des activités de baptêmes



# Diversité risques

- Risques divers
  - Incident lié à des animations étudiantes



# Diversité risques

- Risques divers
  - Incident lié à des animations étudiantes



## Diversité risques

- Risques divers
  - Incident lié à des animations étudiantes



## Plan Interne d'Urgence (PIU)

« Document interne visant à limiter les conséquences néfastes d'une situation d'urgence par la mise au point de mesures matérielles et organisationnelles d'urgence adaptées propres à l'entreprise »

Source : Art 5 — Arrêté royal du 16 Février 2006 relatif aux plans d'urgence et d'intervention, MB 15/03/2006

## Hiérarchisation des Plans « catastrophe »

Plan d'Urgence et d'Intervention multidisciplinaire (PUI)

Plan Général d'Urgence et d'Intervention (PGUI)

Plan particulier d'Urgence et d'Intervention (PPUI)

Plans d'intervention monodisciplinaires

Plan Rouge

PIM

PIPS

PIP

Plan D4

Plan D5

Plan Interne d'Urgence (PIU)

PRO-  
VOC-  
E

COM-  
MUN-  
E

# Approche pragmatique

PIU ?  
3 conditions

Appel aux moyens de secours publics

Implique des conséquences dommageables

Périmètre d'activité de l'Institution

Membres (PRS – ETD)

Activités

Infrastructures

## *Approche pragmatique*

Mesures matérielles et  
organisationnelles

Organisation de crise structurée

Fonctions

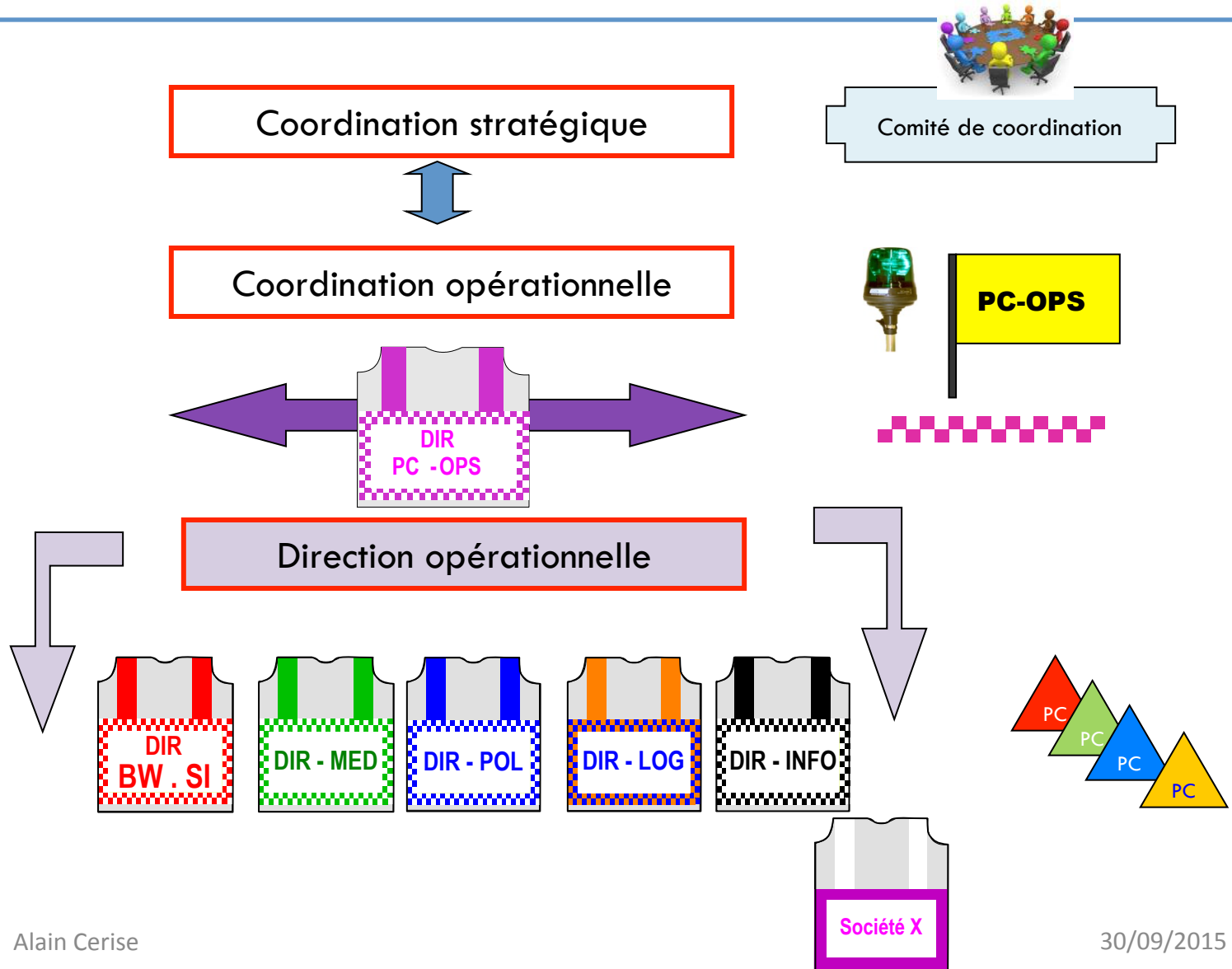
Rôles

Coordination interne & externe

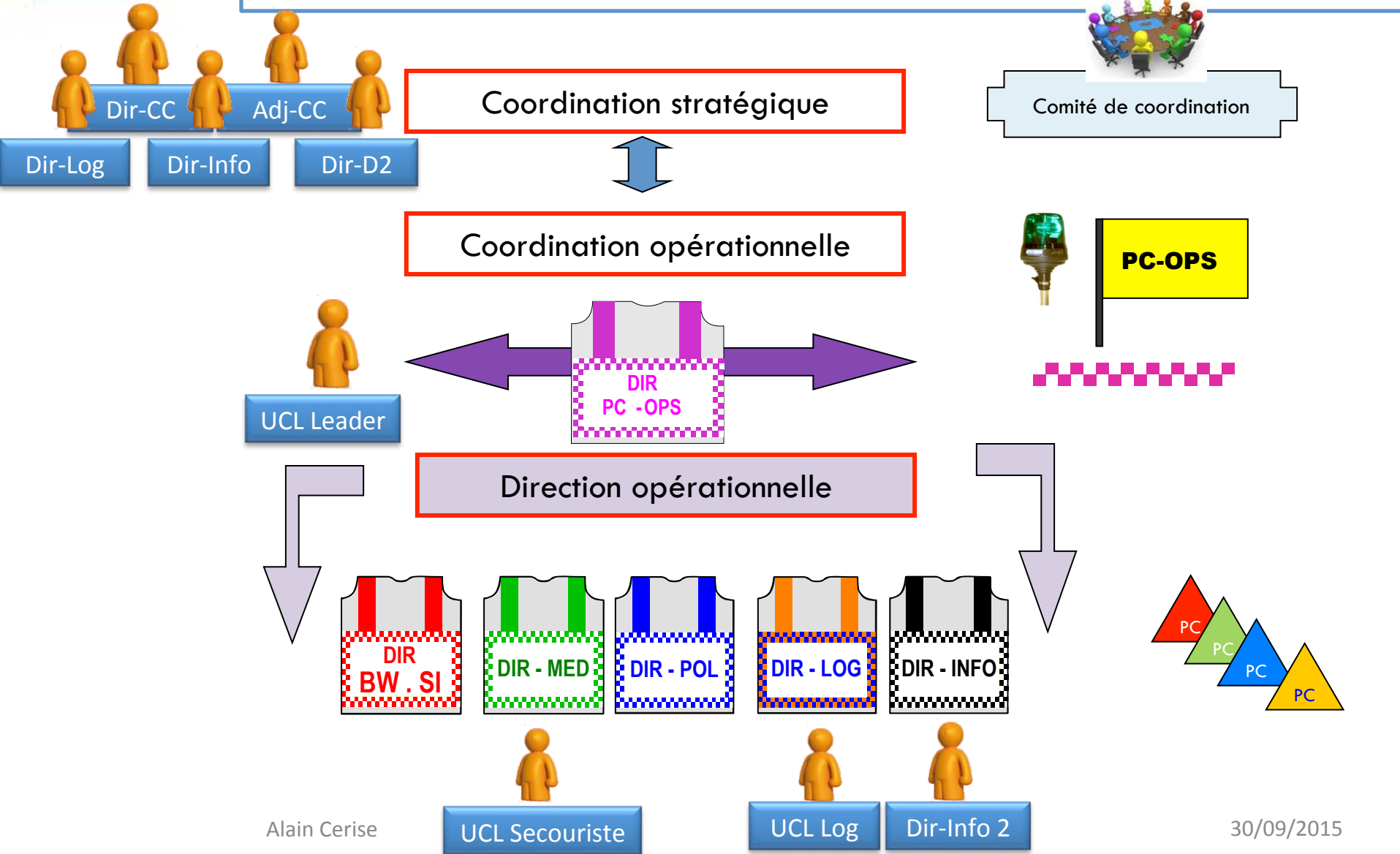




# COORDINATION en gestion de crise



# COORDINATION en gestion de crise



# Scénarios

Scenario 1

Incident sans nécessité de  
centre de crise

3 acteurs

Scenario 2

Incident avec nécessité de  
centre de crise

7 acteurs

Scenario 3

Incident avec activation de  
phase

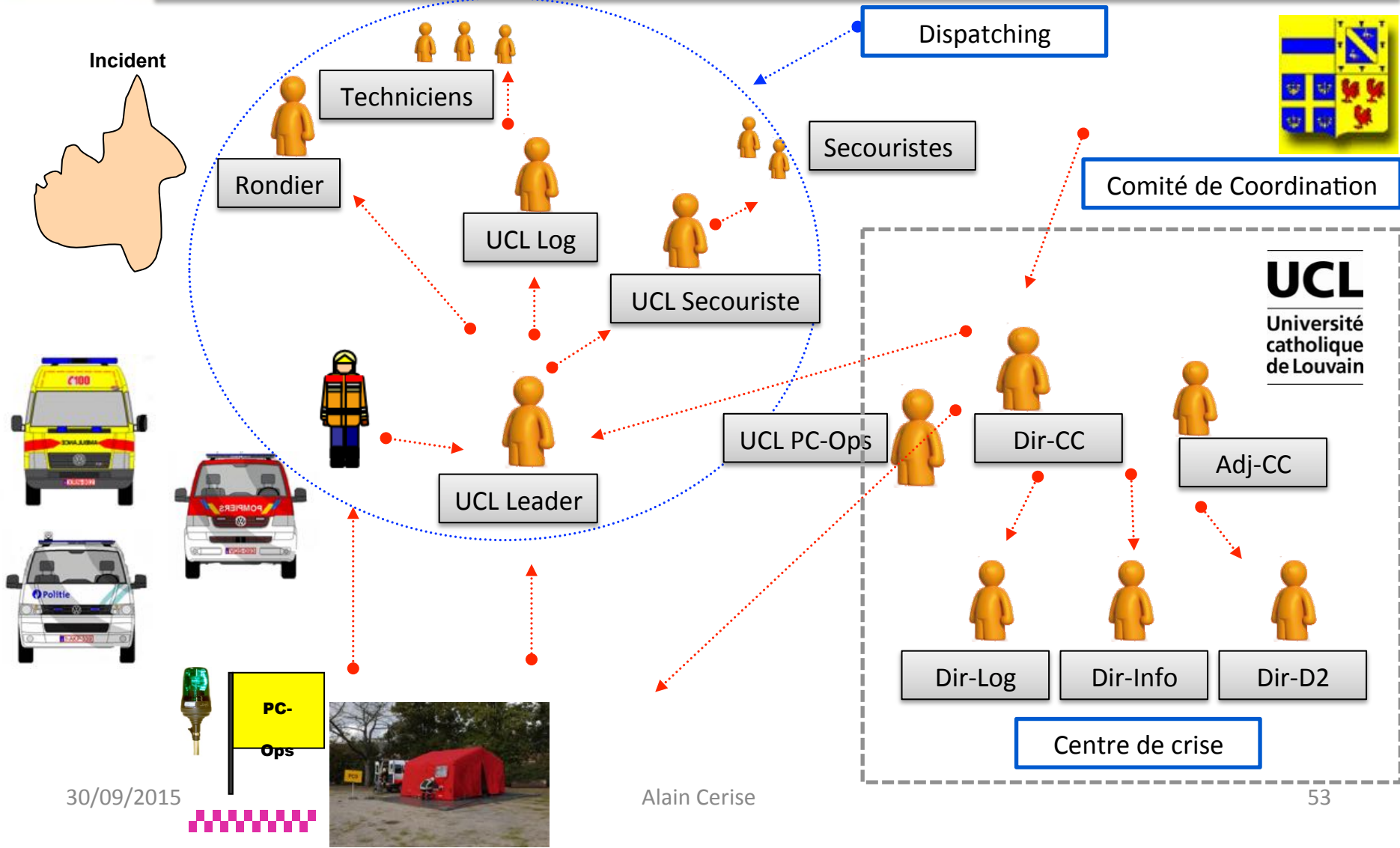
9 acteurs

Scenario  
Préventif

En fonction des activités

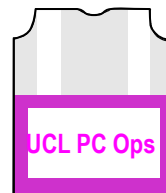
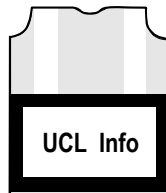
Acteurs identifiés

# Scenario 3



# Gestion Opérationnelle

## Moyens de reconnaissance



# PIU préventifs

|            |                    |
|------------|--------------------|
| 15/09/2014 | Rentrée académique |
| 15/10/2014 | 24 Hr Vélo         |
| 15/12/2014 | Risque de Blackout |

# Bilan

En attente d'une mise en application réelle

Exercice ?





## Remerciements photos

- Benoît Sneessens
- Jacky Delorme
- Denis Vasilov
- Fabrice Debatty